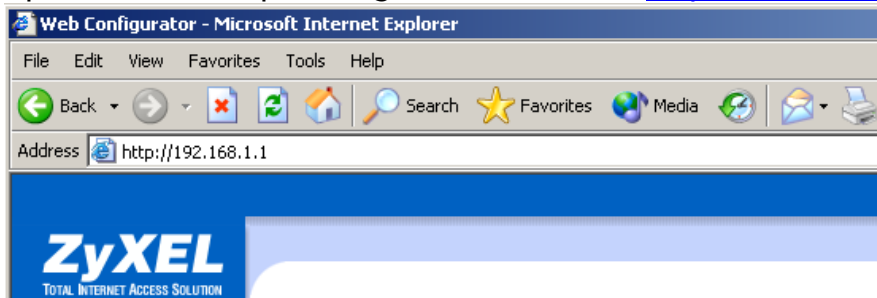


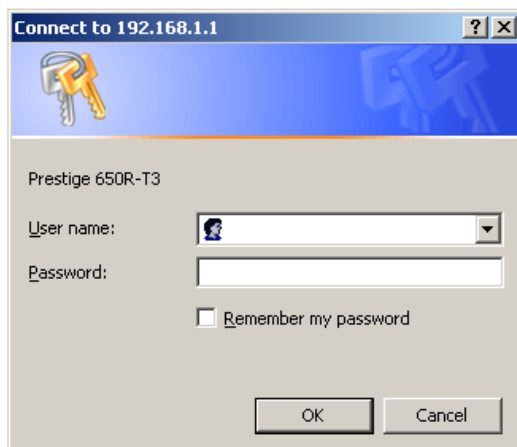
Korleis opne (forwarde) portar på Zyxel breibandsmodem

NB: Ved å opne portar i modemmet ditt lagar du eit hol i brannmuren. Om det ikkje er sett opp noko teneste på innsida som tek imot data som kjem igjennom holet i brannmuren kan dette svekke sikkerheita. Vi vil difor tilrå at du har ein del erfaring og kompetanse om pc og nettverk før du set i gang med å opne portar i modemmet ditt. Tussa tek heller ikkje ansvar for ev. problem dette får for kunden og har ikkje kundestøtte på denne type system eller oppsett. Tussa tek pr. i dag 500 kr i gebyr for oppsett av modem/router, om du treng hjelp til å få modemmet tilbake i opphavleg stand.

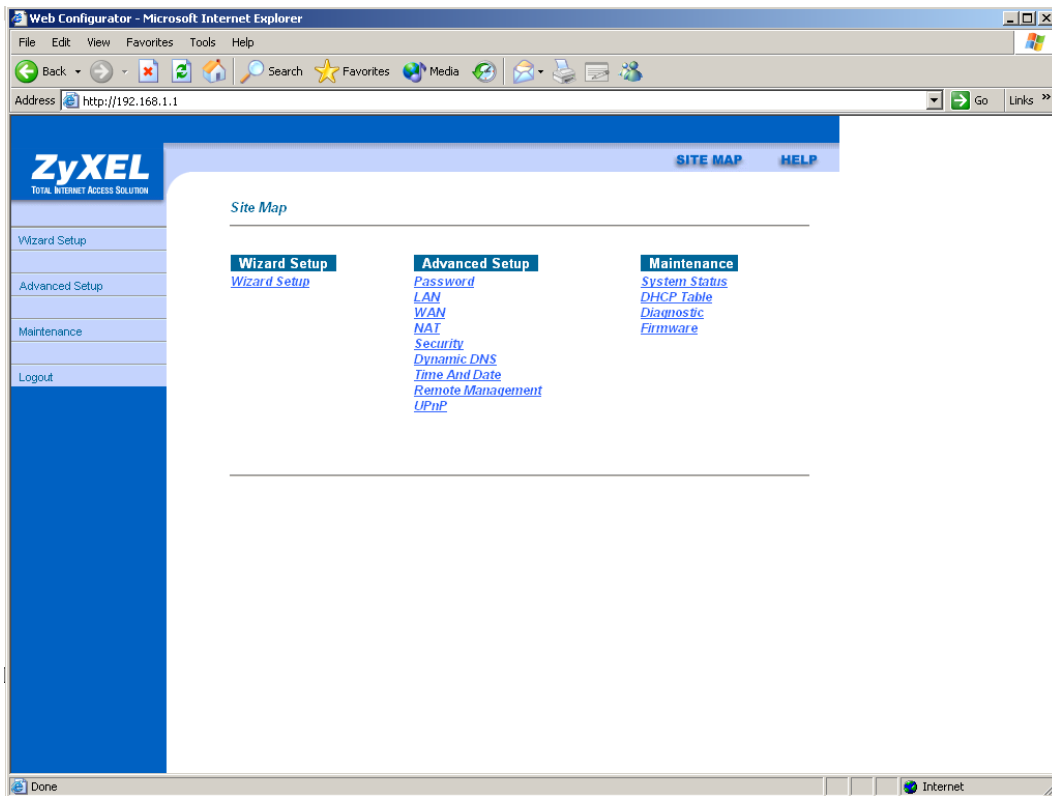
Opne Internett explorer og skriv inn adressa <http://192.168.1.1>



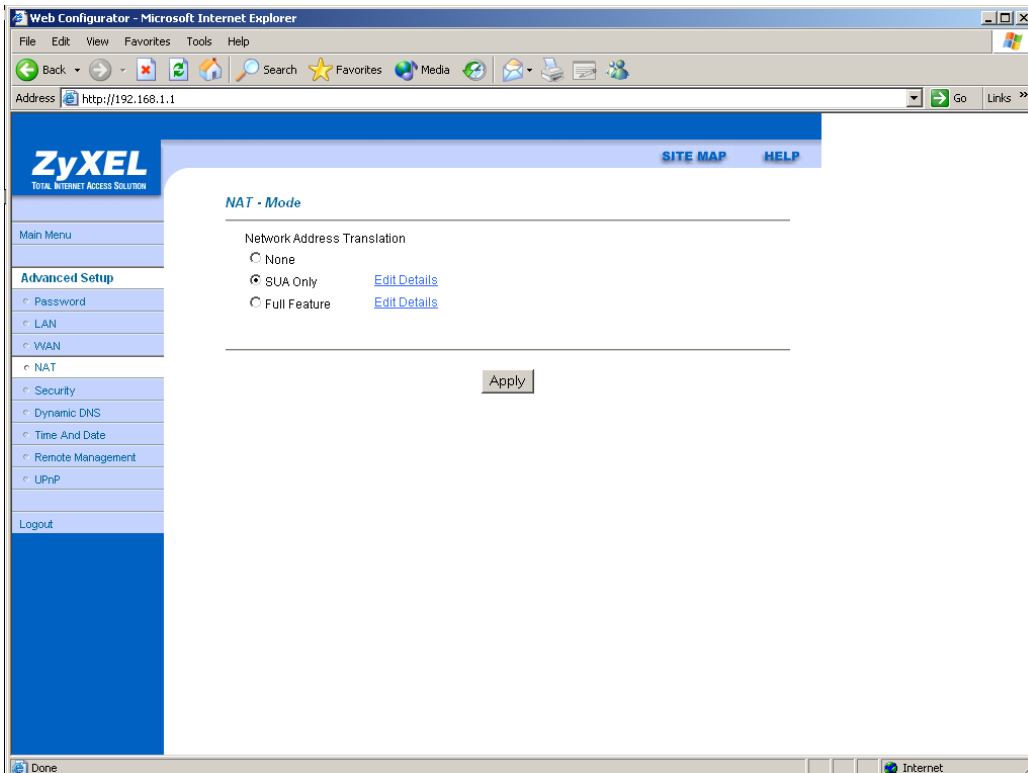
Då vil du få opp eit spørsmål om brukarnamn og passord:
Brukarnamn: Admin
Passord: Det skal du finne i Informasjonsarket frå Tussa.



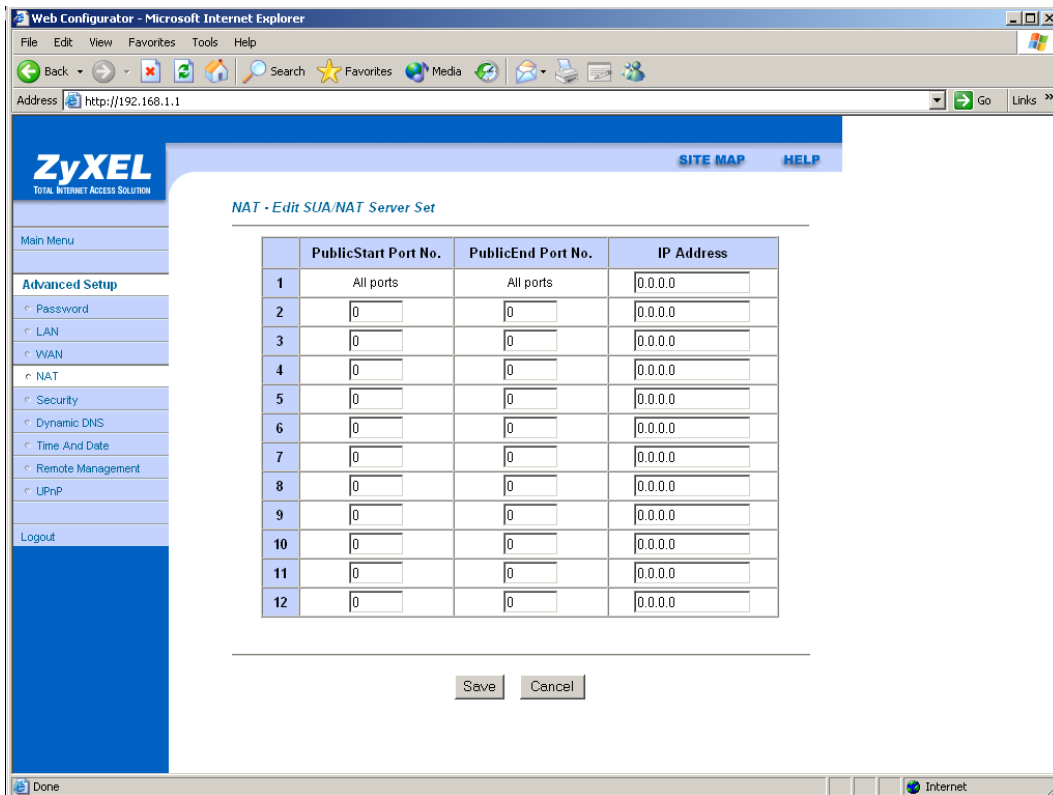
Gå deretter på "NAT" under Advanced Setup



Etter det skal det vere avkryssa for "SUA Only". Trykk så på "Edit Details" for SUA Only.



No må du vite kva port nr. som skal opnast og til kva IP-adresse lokalt til pc-en / utstyret, som du skal ha opna portar.



Under kan du sjå eit døme på korleis du opnar for ftp inn mot ei maskin som har lokal IP 192.168.1.33. Som du kan sjå har FTP port 21. Skal du opne større port "Ranger" set du start port og stop port.

