

Bruksrettleiing for Windows XP

For andre versjonar av Windows vil framgangsmåten vere om lag den same.

For å bruke Tussa Breibandssoner må du opphalde deg innanfor eit av dekningsområda våre, og følgje stega nedanfor. På enkelte data-maskiner finst det ein brytar for å slå på og av trådløst nettverk. Sjå til at trådløst nettverk er **på** dersom maskina di har slik brytar.

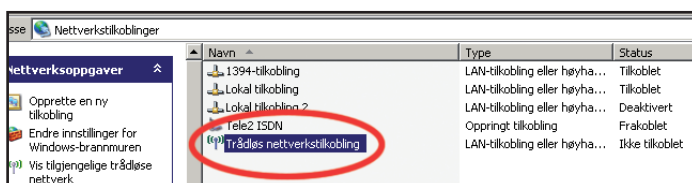
1. Bruk menyen i Windows til å finne kontrollpanelet, ved å velje **Start - Kontrollpanel** (sjå illustrasjon):

2. I kontrollpanelet: **dobbelklikk** på symbolet for nettverkstilkoplingar, som ser slik ut:

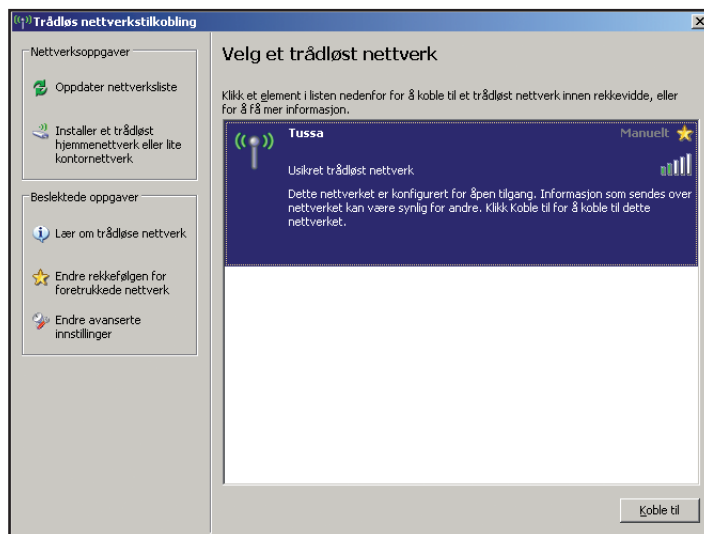


Start - Kontrollpanel

3. No får du opp eit nytt vindauge med ei liste over nettverksutstyret på maskina di. **Dobbelklikk på Trådløs nettverkstilkobling.**



4. No får du opp eit nytt vindauge med ei liste over trådløse nettverk innan rekkjevidde. Dersom du er i dekningsområdet, kan du **dobbelklikke på Tussa** for å logge på.



5. Du vil no få opp ein liten boks der det står at Windows hentar nettverksadresse og koplar deg til nettverket. Denne boksen forsvinn når du vert kopla til, og du går tilbake til vindauget Trådløst Nettverkstilkobling. Dette vindauget kan du no lukke ved å trykke på X-en øvst til høgre.

6. Når du **opnar nettlesaren** din og skriv inn ei adresse, blir du automatisk sendt vidare til påloggingssida for Tussa Breibandssoner. **Skriv inn brukarnamnet og passordet** du finn på første side i dette brevet. Så snart du loggar på får du full tilgang til internett!

All bruk av Tussa Breibandssoner skjer på eige ansvar, og til dei vilkåra som til ei kvar tid gjeld for Tussa Breiband. Vi oppmodar deg om å nytte brannmur på datamaskina når du er pålogga.