

TUSSA RADIOAKSESS

RADIOUTSTYR

ROUTER



MONTERINGSRETTLEIING

FOR TUSSA RADIOAKSESS, RADIOUTSTYR OG ROUTER

TUSSA RADIOAKSESS

Denne rettleiinga skal hjelpe deg å kome raskt og enkelt i gang med breiband frå Tussa via radioaksess. Vi tilrår at du les gjennom heftet før du startar, og at du følgjer instruksjonane nøye.

I pakken for radioaksess skal dette vere med:



1. Antenne med integrert radio og ferdig terminert kabel.
2. Straumadapter.
3. Straumkabel til straumadapteret.
4. Festehaldar til antenna med skruer.
5. Antennefeste for montasje på vegg.

(Utstyret kan avvike noko frå det på biletet, alt etter kva type radio du har motteke).

MONTERING AV RADIOUTSTYR

Finn eit punkt på huset som har fri sikt mot radiobasen du skal rette antenne mot. Det står opplyst kva radiobase du skal rette antenna di mot i infobrevet frå Tussa (Teknisk informasjon, Lokasjon). Punktet bør vere så høgt at det ikkje kan bli sperra av menneske eller gjenstandar.

Skru deretter opp antennefestet med treskruane som følgjer med. I treverk bør minst to av skruane vere festa i stenderverket. I murvegg må du bruke nylonpluggane.

Passar ikkje det vedlagde antennefestet, eller du allereie har eit feste, kan du sjølv sagt nytte det i staden.

Den vidare monteringa varierer litt ut frå kva radiotype du har. Finn typen din på neste side og hald fram med monteringa.

Radiotype: Axxcelera ExcelMax CPE3200

1. Dersom antenna di er montert lågare i terrenget enn sendaren til Tussa, må du montere festehaldaren som vist på figur 2a. Er antenna di derimot montert høgare i terrenget enn sendaren til Tussa, må du montere festehaldaren som vist på figur 3a.
2. Fest antenna på antennefestet som vist på figur 2a eller 3a. Sikt antenna inn mot sendaren til Tussa (sendaren = lokasjon, det står i infobrevet du har motteke). Det er muleg å bikke antenna dersom det er nødvendig. Skru til alle skruar når du er nøgd med retninga.
3. Strekk kabelen frå antenna og inn i huset dit du vil plassere straumadapteret og routeren. Fest gjerne kablane med strips eller festeklips. For å føre kabelen gjennom veggen må du bore eit hol på minimum 15 mm.
4. Opne straumadapteret med eit lite stjerneskrudjern. Datakabelen som kjem frå antenna skal pluggast inn til du høyrer eit lite klikk. Deretter set du på plass dekslet og ser til at kabelen blir liggjande i det vesle sporet på enden av adapteret. Skru så forsiktig til skruen.
5. Monter straumkabelen til radioen mellom adapteret og 230 V stikkontakt.
6. Ring Tussa Kundesenter (tlf. 70 04 63 00) og gi beskjed om at radioen er ferdig montert og straumsett. **Gå vidare til oppkopling av router**



Figur 2a



Figur 3a

Radiotype: Axxcelera ExcelMax CPE3210

1. Monter antenna på antennefestet som vist på figur 2b og 3b. Figur 2b viser antenna framifrå, medan figur 3b viser baksida. Pass på at kabelen kjem inn på undersida av antenna (logoen blir rett veg).
2. Sikt antenna inn mot radiobasen til Tussa. Om det er stor høgdeskilnad mellom antenna di og sendaren til Tussa, bør du prøve å vinkle antenna opp/ned alt etter som. Skru til alle skruar når du er nøgd med retninga.
3. Strekk kabelen frå antenna og inn i huset dit du vil plassere straumadapteret og routeren. Fest gjerne kablane med strips og/eller festeklips. For å føre kabelen gjennom veggen må du bore eit hol på minimum 15 mm, eller alternativt føre kabelen inn gjennom ein ventil eller liknande. Pass på at kabelen ikkje kjem i klem.
4. Datakabelen som kjem frå antenna skal pluggast inn på straumadapteret der det er merka: "OUT". Du høyrer eit lite klikk når han er på plass.
5. Monter straumkabelen til radioen mellom adapteret og 230 V stikkontakt. "CONNECT"-lampa og "ON"-lampa skal då lyse grønt.
6. Ring Tussa Kundesenter (tlf. 70 04 63 00) og gi beskjed om at radioen er ferdig montert og straumsett. **Gå vidare til oppkopling av router.**



Figur 2b



Figur 3b

Radiotype: NetLink3 / BreezeACCESS VL

1. Monter antenna på antennefestet som vist på figur 2c og 3c. Figur 2c viser antenna framifrå, medan figur 3c viser baksida. Pass på at pila på baksida av antenna peikar oppover (logoen blir også rett veg).
2. Sikt antenna inn mot radiobasen til Tussa. Om det er stor høgdeskilnad mellom antenna di og sendaren til Tussa, bør du prøve å vinkle antennefestet på husveggen opp/ned alt ettersom. Skru til alle skruar når du er nøgd med retninga.
3. Strekk kabelen frå antenna og inn i huset dit du vil plassere straumadapteret og routeren. Fest gjerne kablane med strips og/eller festeklips. For å føre kabelen gjennom veggen må du bore eit hol på minimum 15 mm, eller alternativt føre kabelen inn gjennom ein ventil eller liknande.
4. Datakabelen som kjem frå antenna skal pluggast inn på straumadapteret der det er merka: "RADIO". Du høyrer eit lite klikk når han er på plass.
5. Monter straumkabelen til radioen mellom adapteret og 230 V stikkontakt. Power-lampa lyser.
6. Ring Tussa Kundesenter (tlf. 70 04 63 00) og gi beskjed om at radioen er ferdig montert og straumsett. **Gå vidare til oppkopling av router**



Figur 2c



Figur 3c

Etter at antenna er montert må Tussa gjere nokre innstillingar på radioutstyret for at abonnementet ditt skal bli aktivt og med rett hastighet/produkt. Når radioaksessen er korrekt konfigurert vil du få tilbakemelding frå Tussa om det, noko som normalt vil skje innan to virkedagar.

Du kan når som helst halde fram med oppkoplinga av routeren.

OPPKOPLING AV ROUTER

1. Monter straumadapteret mellom 230 V stikkontakt og routeren, og slå på brytaren ved sidan av pluggen. Det vil etter kvart lyse grønt i "power"-lampa.
2. Kople ein datakabel mellom straumadapteret (for radioen) og routeren - sjå figur 4. **Bruk WAN-port på routeren – (raud)**. Det skal lyse på "Internett" og "Broadband".
3. Kople datakabel mellom PC og routeren (Ethernet 1 - 4). Det er muleg å kople fire datamaskiner direkte til routeren. Når datamaskina er på, skal det lyse ved den porten som datamaskina er tilkopla.



Figur 4

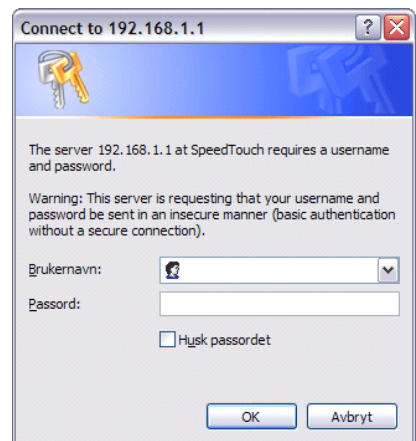
Router, Thomson TG784i

Routeren er ferdig konfigurert frå Tussa, og du skal vere tilkopla internett så snart du får tilbakemelding frå Tussa Kundesenter om at radioaksessen din er klar.

Skulle du likevel ha behov for å logge på routeren gjer du det enklast ved å opne ein web-lesar (td. Internet Explorer/Mozilla Firefox/Opera) og taste inn følgjande i adressefeltet: **http://192.168.1.1**

Du vil då få spørsmål om brukarnamn og passord - som vist på figur 5.

- Brukarnamn: Administrator
- Passord: Står skrive i vedlegg



Figur 5

WLAN / Trådløst nettverk

- Sjekk at WLAN-lampa på framsida av boksen lyser oransje
- Det trådløse nettet er sikra med WEP-kryptering (64-bit). Nettverksnøkkel/ "WEP(hex)" står oppført under boksen, det same gjer Nettverksnamnet/SSID
- WLAN kan deaktiverast ved å logge på routeren, gå inn på "Home Network", "Wireless Connection", "Configure" Der kan du hake av wireless connection.

For meir informasjon om andre konfigurasjonar, logg på router og gjer deg kjent der. Online hjelp er tilgjengeleg.